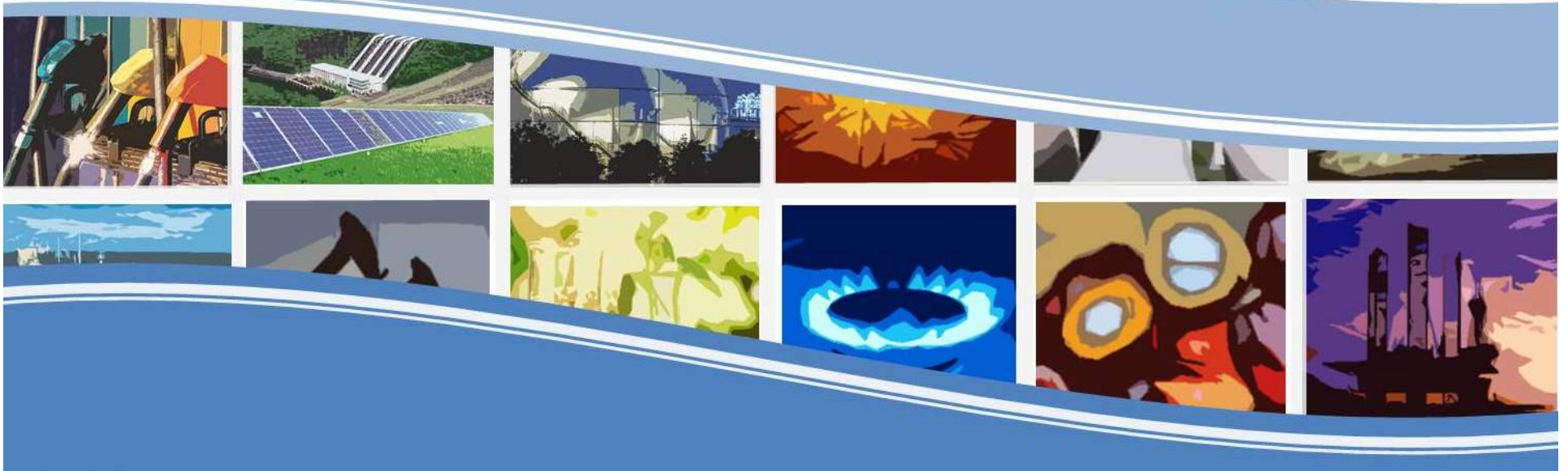


น้ำมัน



การจัดการน้ำมันดิบ

965 พันบาร์เรลต่อวัน

↓ 2.8%

 ผลิตในประเทศ

11%

103 พันบาร์เรลต่อวัน

↓ 16.0%

 นำเข้า

89%

862 พันบาร์เรลต่อวัน

↓ 1.5%

 ตะวันออกกลาง 45%

 ตะวันออกไกล 15%

 อื่นๆ 29%

การจัดการน้ำมันดิบลดลง
ทั้งการผลิตในประเทศและการนำเข้า
จากการใช้ที่ชะลอลดลงในไตรมาส 2
หลังจากเกิดการระบาดของ COVID-19
ระลอก 3 ในเดือน เม.ย.64



+

การผลิตคอนเดนเสท

84 พันบาร์เรลต่อวัน

↓ 2.5%

กำลังการกลั่น

1,245

พันบาร์เรลต่อวัน

ใช้น้ำมันในการกลั่น

967

พันบาร์เรลต่อวัน

การใช้กำลังการกลั่น

78%



หมายเหตุ: เทียบกับช่วงเดียวกันของปีก่อน

น้ำมันสำเร็จรูป



หมายเหตุ: เทียบกับช่วงเดียวกันของปีก่อน

การผลิต

↓ 4.1%

160 ล้านลิตรต่อวัน

การนำเข้า

↑ 19.8%

6 ล้านลิตรต่อวัน

การใช้

↓ 6.1%

120 ล้านลิตรต่อวัน

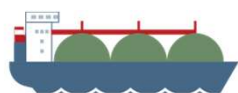
การส่งออก

↓ 7.8%

29 ล้านลิตรต่อวัน

การจัดการ

515 พันตันต่อเดือน **↑ 8.2%**



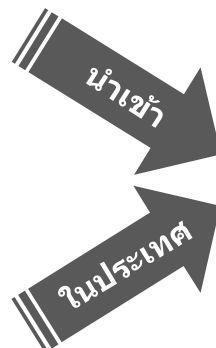
นำเข้า
9%



โรงกลั่นน้ำมัน
36%



โรงแยกก๊าซ
55%



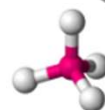
นำเข้า

ในประเทศ

ครัวเรือน
34%



ปิโตรเคมี
43%



ขนส่ง
11%



อุตสาหกรรม
11%



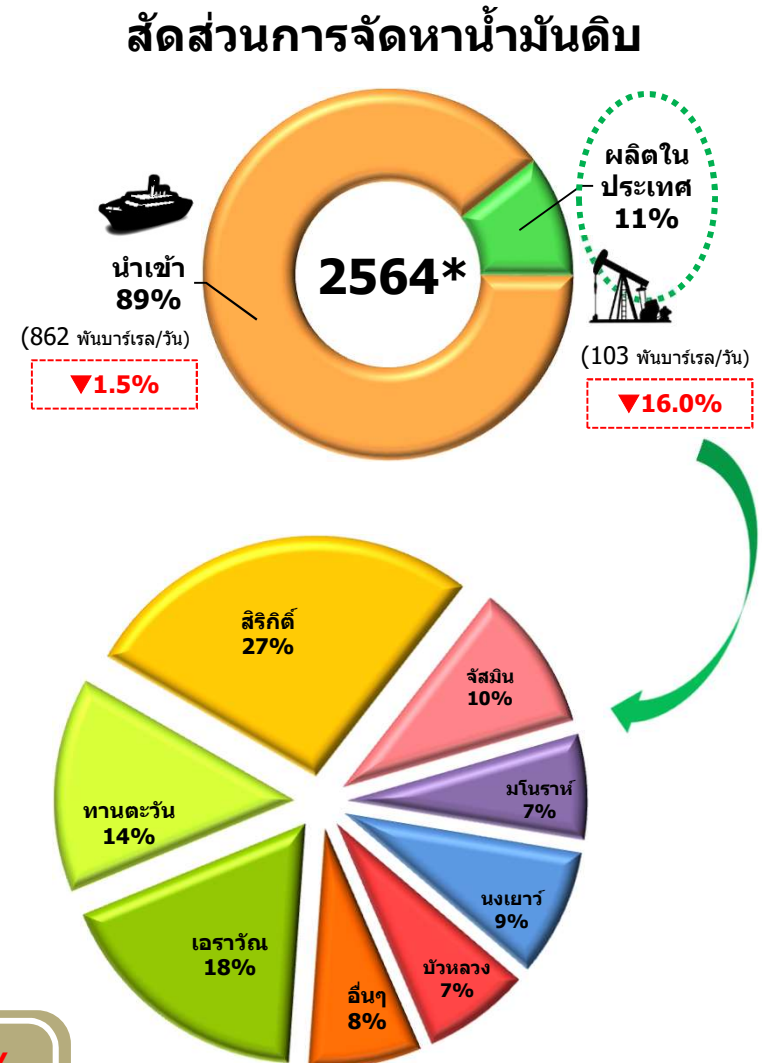
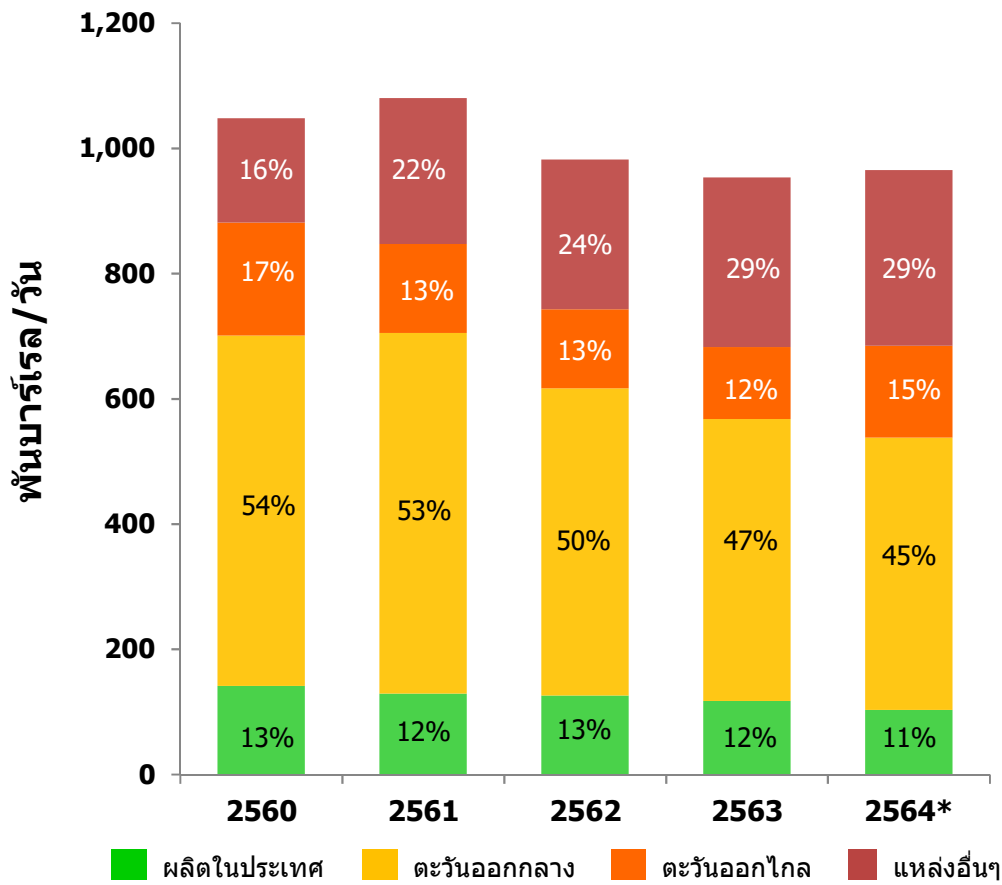
ใช้เอง
1%

การใช้

510 พันตันต่อเดือน **↑ 10.0%**

LPG

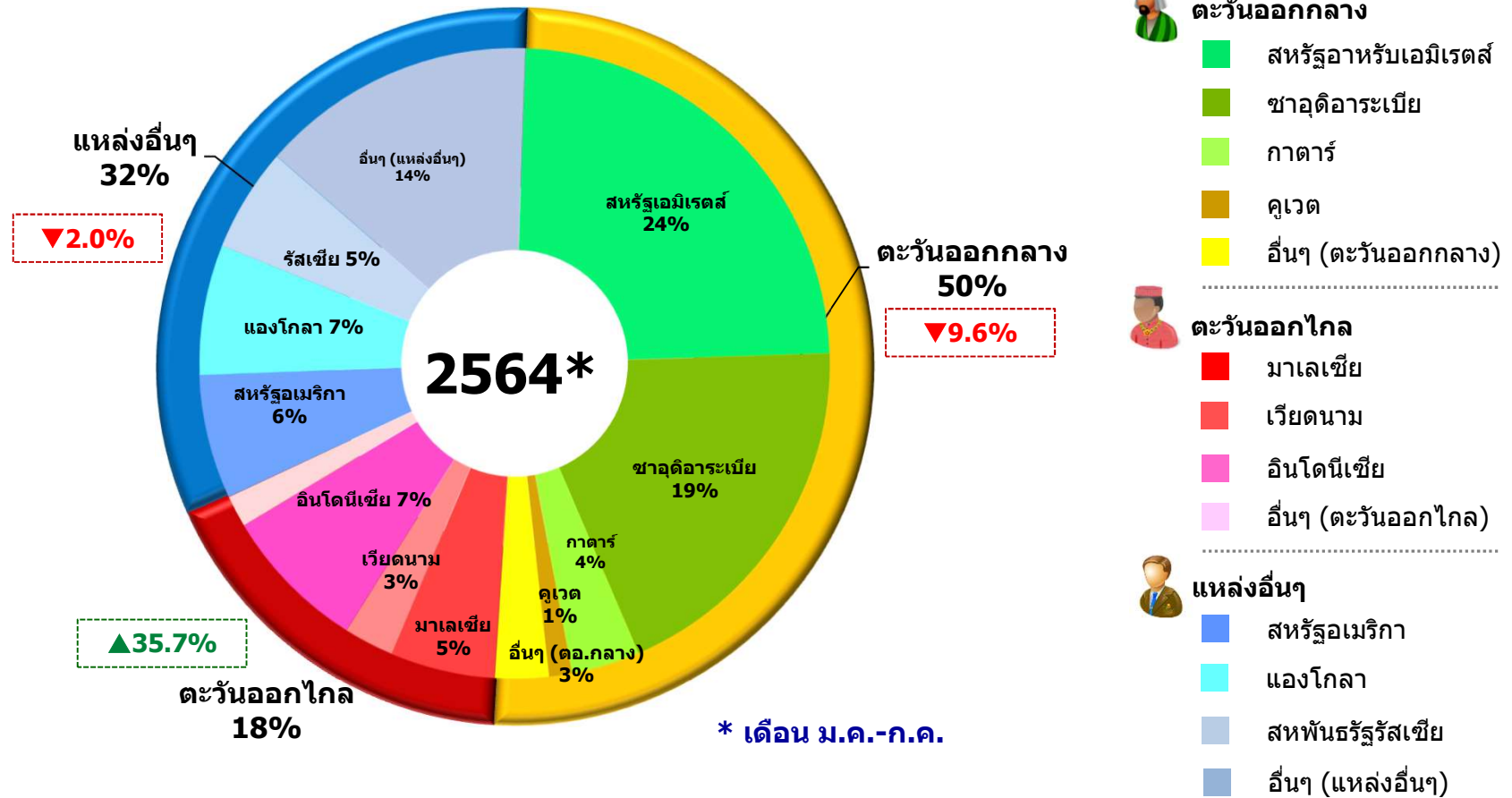
การจัดการน้ำมันดิบ



การจัดการน้ำมันดิบ 965 พันบาร์เรล/วัน ▼2.8%

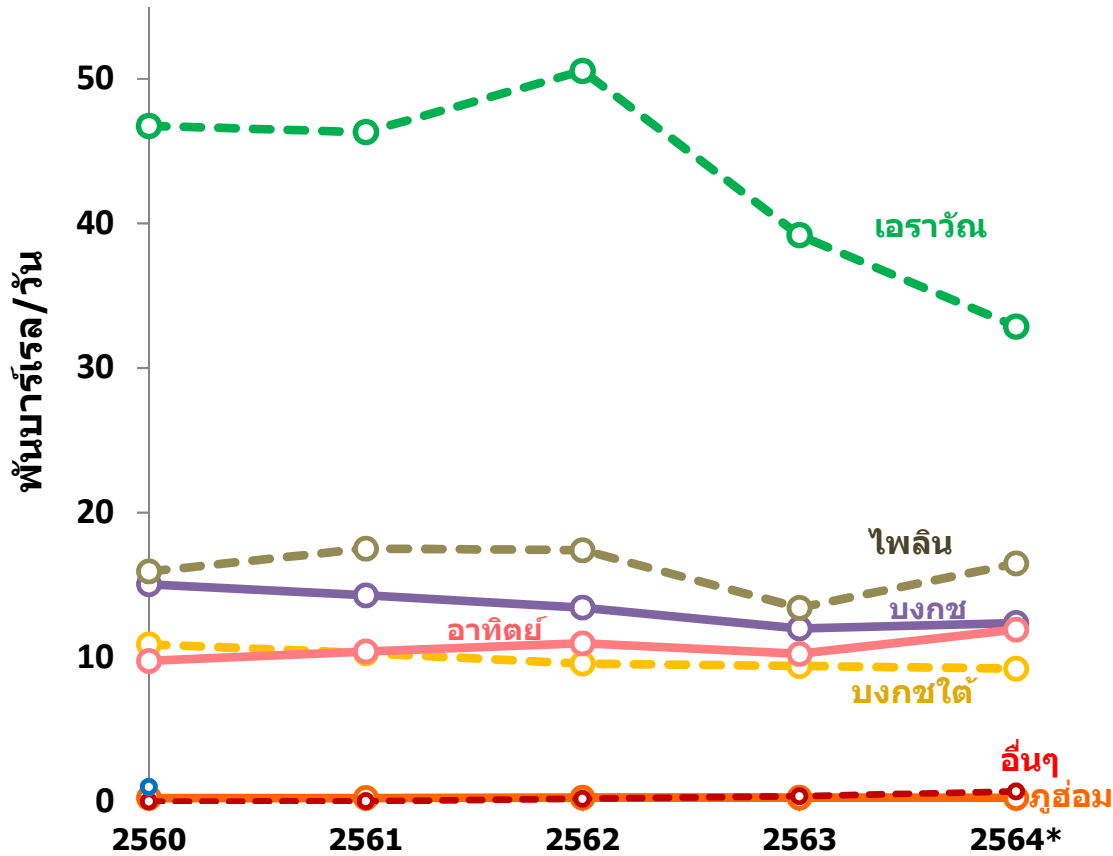
* เดือน ม.ค.-ก.ค.

การนำเข้าน้ำมันดิบแยกตามแหล่งผลิต

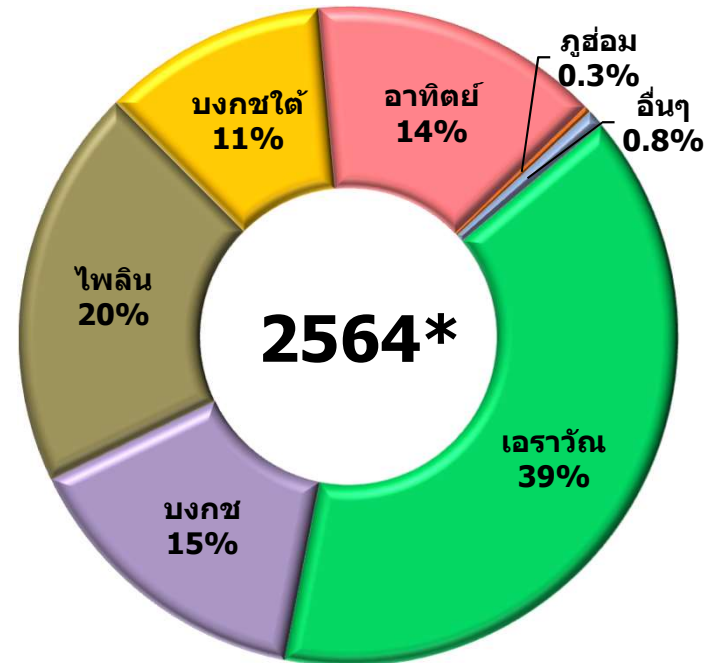


รวมนำเข้า 862 พันบาร์เรล/วัน
หรือคิดเป็น 29,062 ล้านลิตร

การผลิตคอนกรีต



สัดส่วน การผลิตคอนกรีต



รวมทั้งสิ้น 84 พันบารเรล/วัน

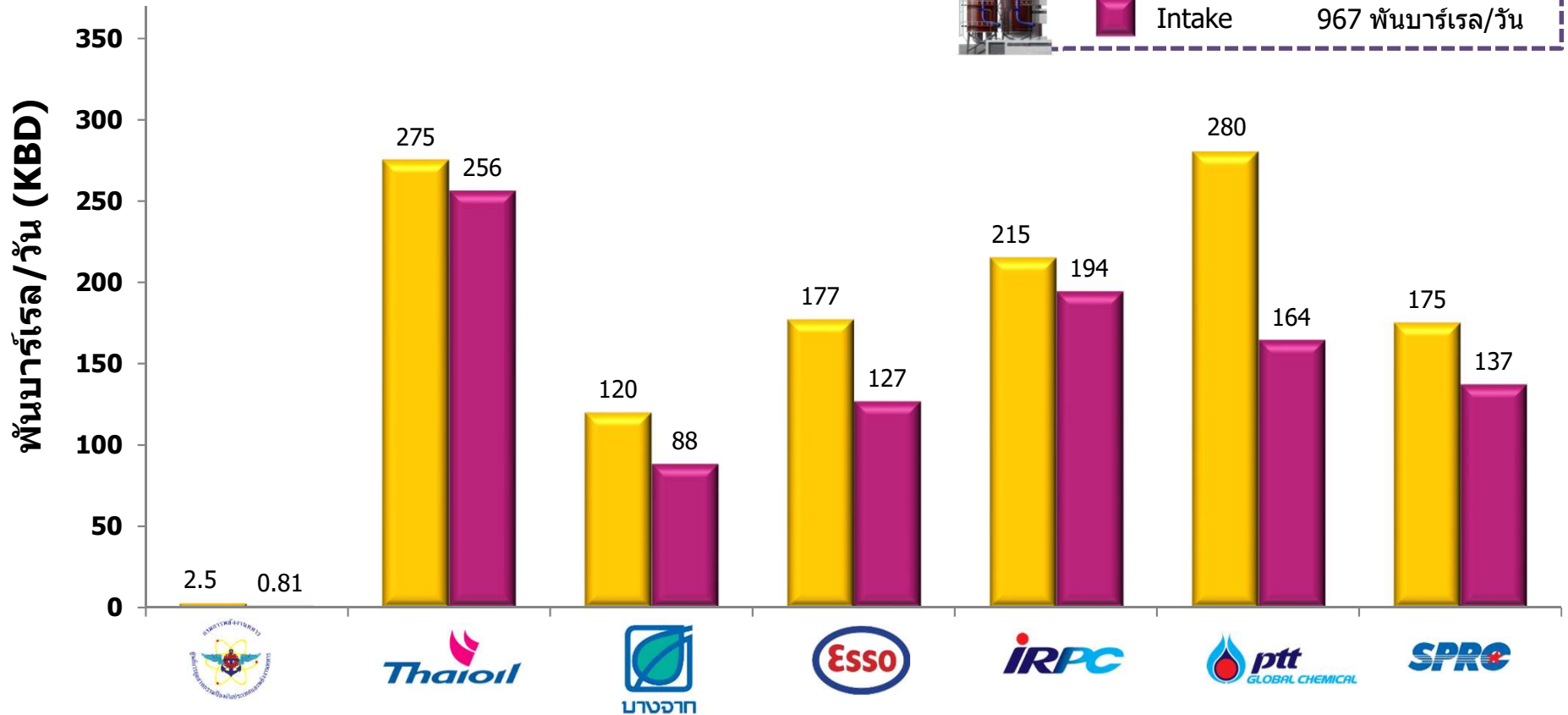
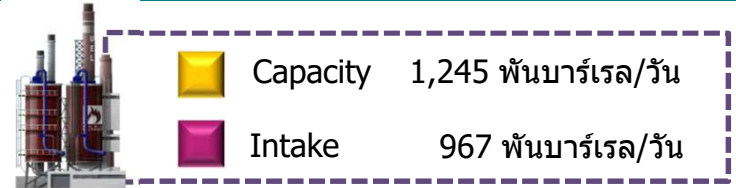


การผลิตคอนกรีต

↓ 2.5%

* เดือน ม.ค.-ก.ค.

การใช้กำลังการกลั่นของประเทศ

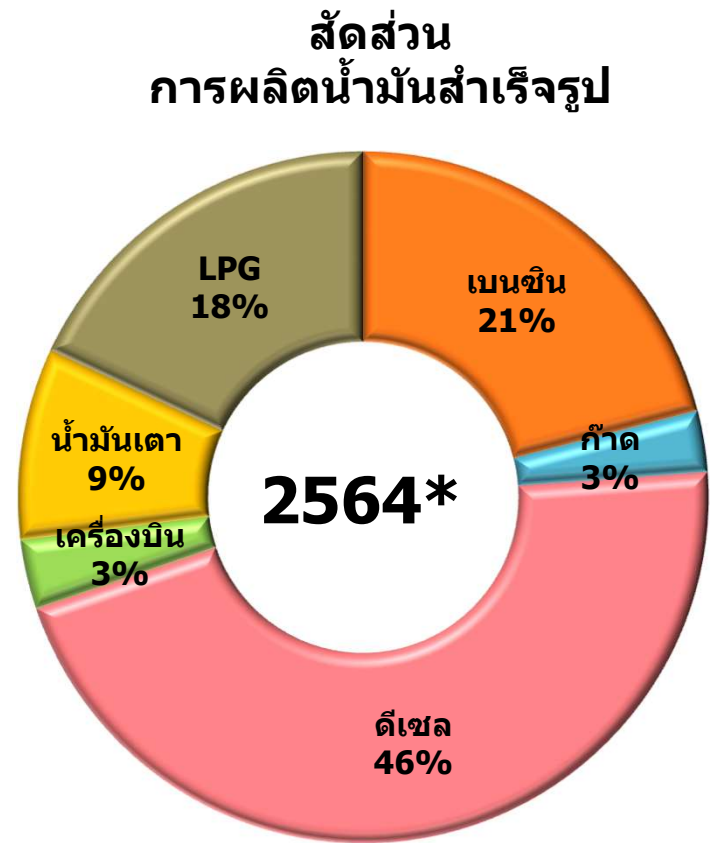
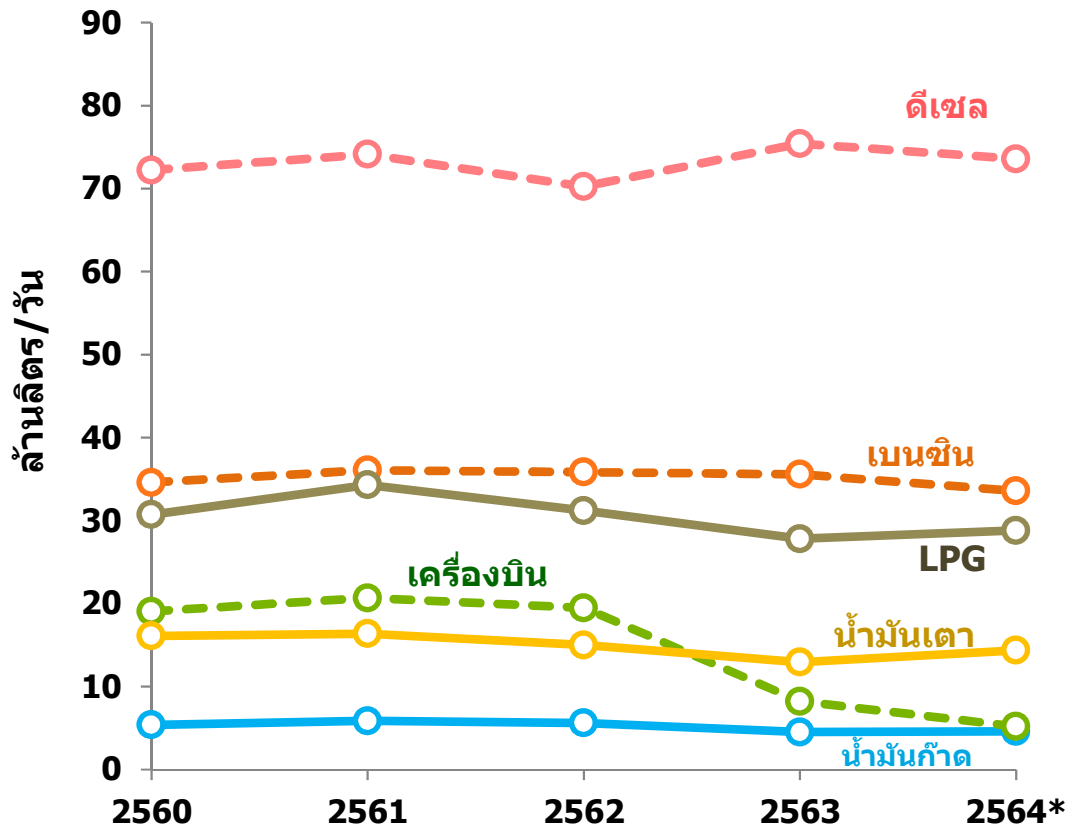


ปี 2564*	FANG	TOP	BCP	ESSO	IRPC	PTTGC	SPRC	รวม
สัดส่วนการใช้กำลังการกลั่น (%)	32	93	73	72	90	59	78	78

หมายเหตุ : กำลังการกลั่นของ PTTGC เป็นกำลังการกลั่นน้ำมันดิบ 145 KBD และคอนเดนเสท 135 KBD

* เดือน ม.ค.-ก.ค.

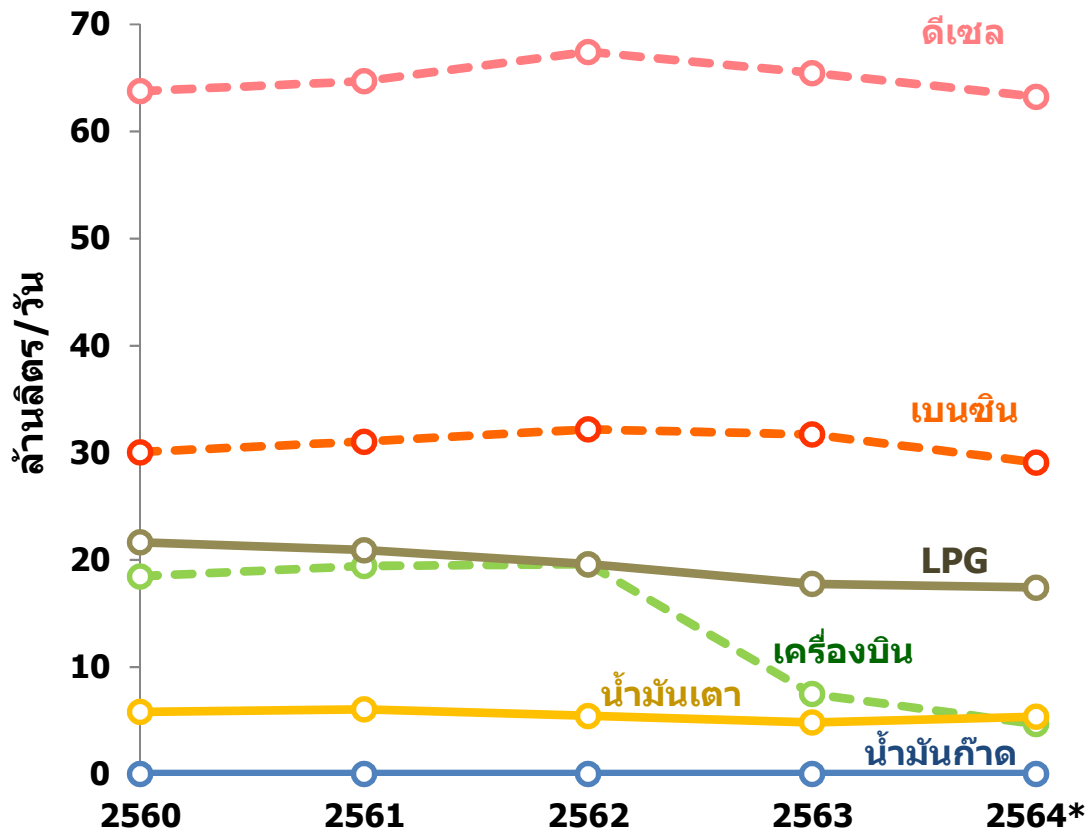
การผลิตน้ำมันสำเร็จรูป



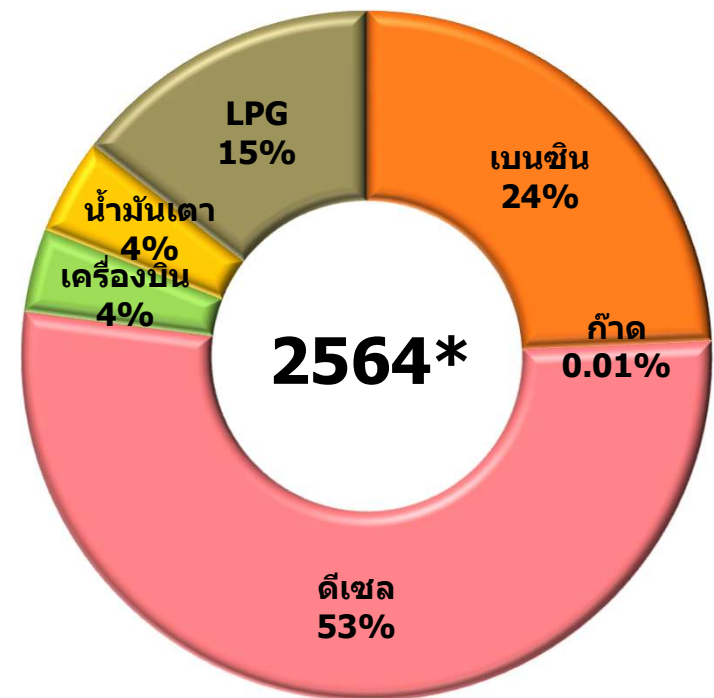
การผลิตน้ำมันสำเร็จรูป **↓ 4.1%**

* เดือน ม.ค.-ก.ค.

การใช้น้ำมันสำเร็จรูป (ล้านลิตร/วัน)



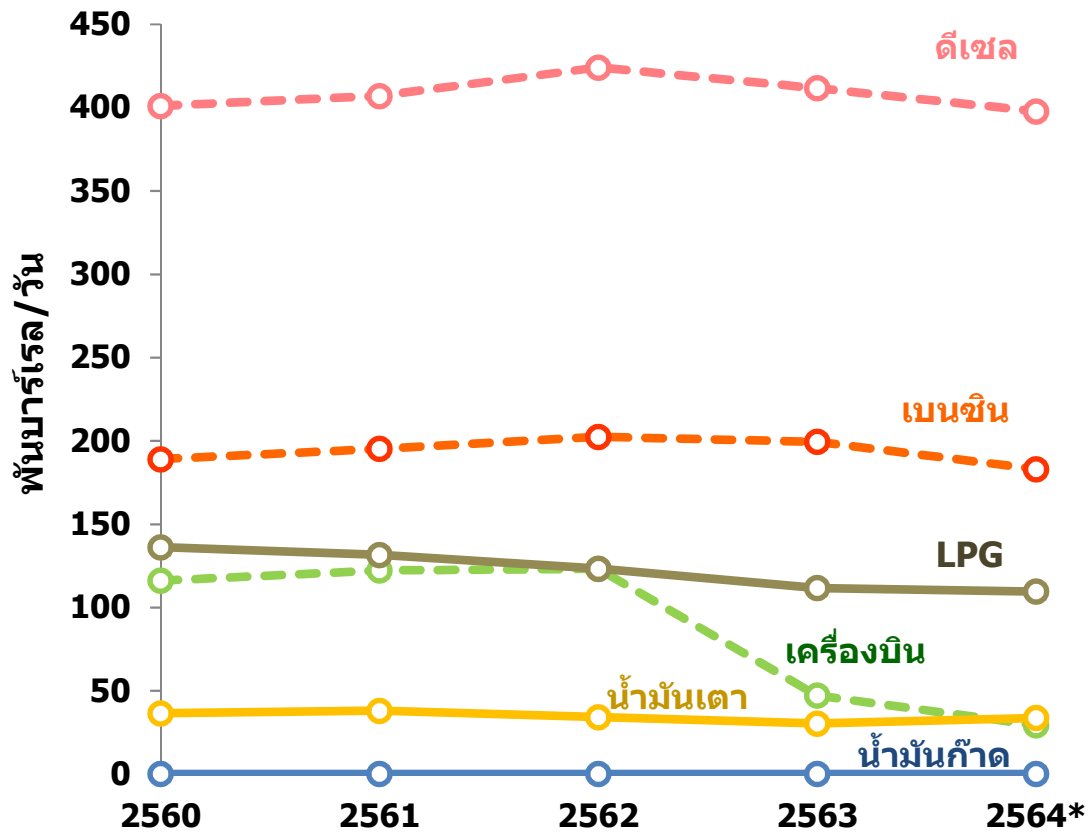
สัดส่วน การใช้ น้ำมันสำเร็จรูป



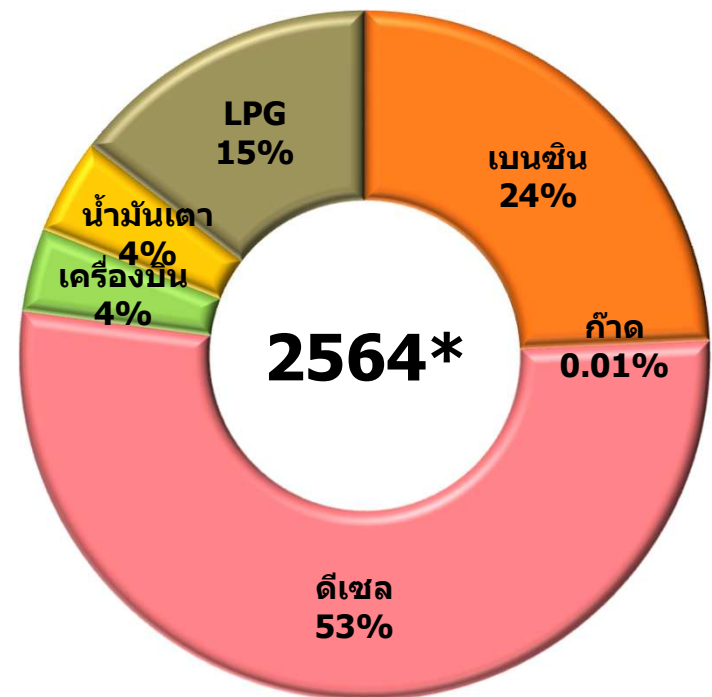
การใช้ น้ำมันสำเร็จรูป **↓ 6.1%**

หมายเหตุ : LPG ไม่รวมที่ใช้เป็นวัตถุดิบในปีโดเรเคมี

การใช้น้ำมันสำเร็จรูป (พันบาร์เรลต่อวัน)



สัดส่วน การใช้ น้ำมันสำเร็จรูป



รวมทั้งสิ้น 754 พันบาร์เรล/วัน

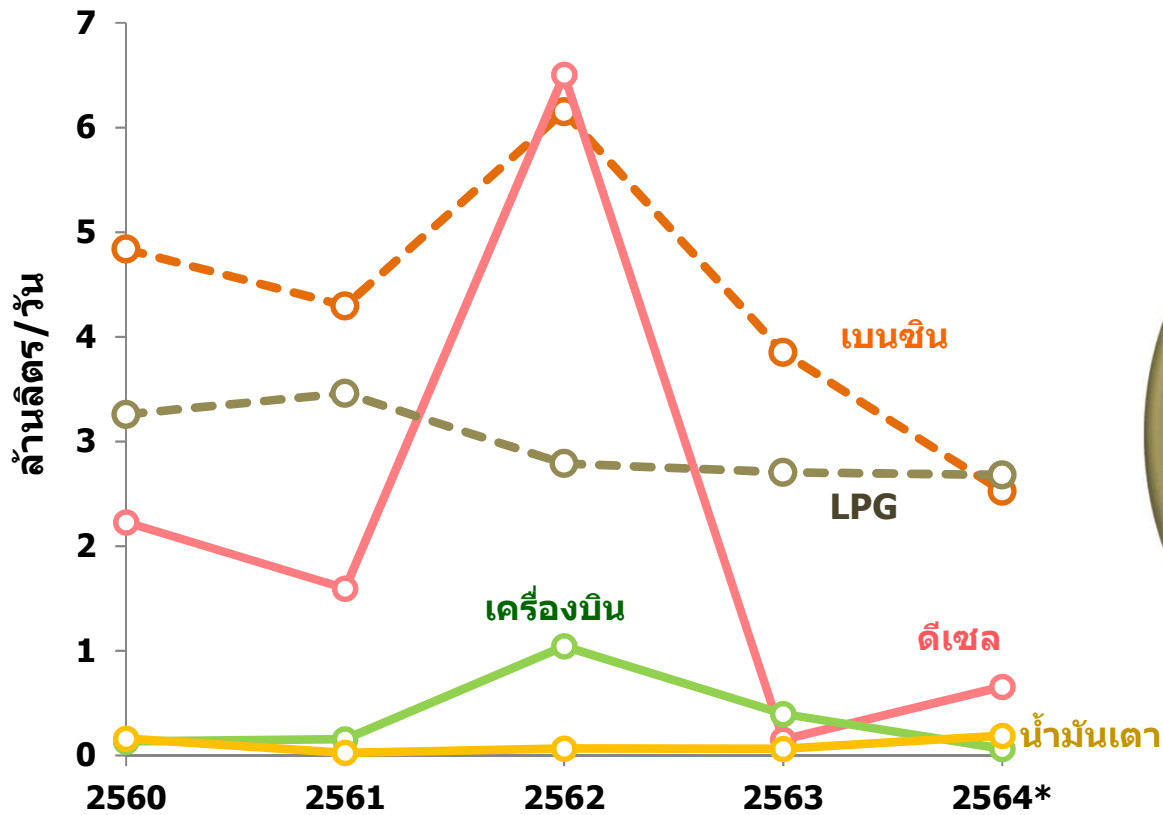
* เดือน ม.ค.-ก.ค.



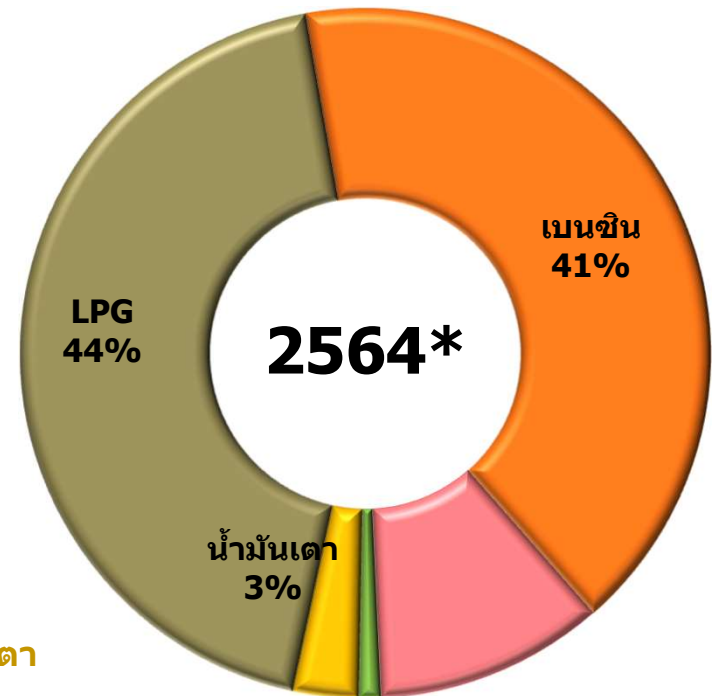
การใช้ น้ำมันสำเร็จรูป **↓ 6.1%**

หมายเหตุ : LPG ไม่รวมที่ใช้เป็นวัตถุดิบในปีโดเรเคมี

การนำเข้าน้ำมันสำเร็จรูป



สัดส่วน การนำเข้าน้ำมันสำเร็จรูป



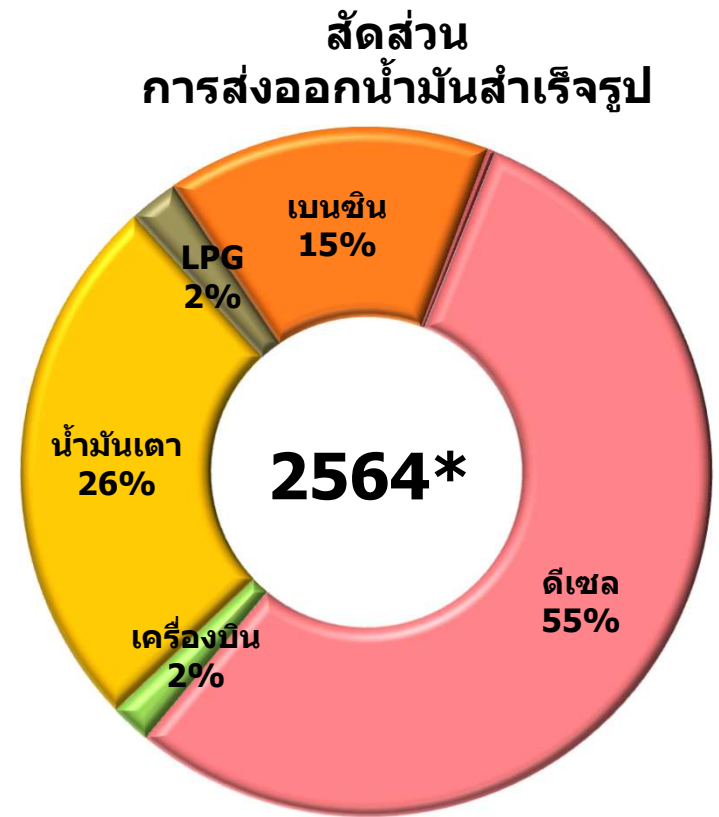
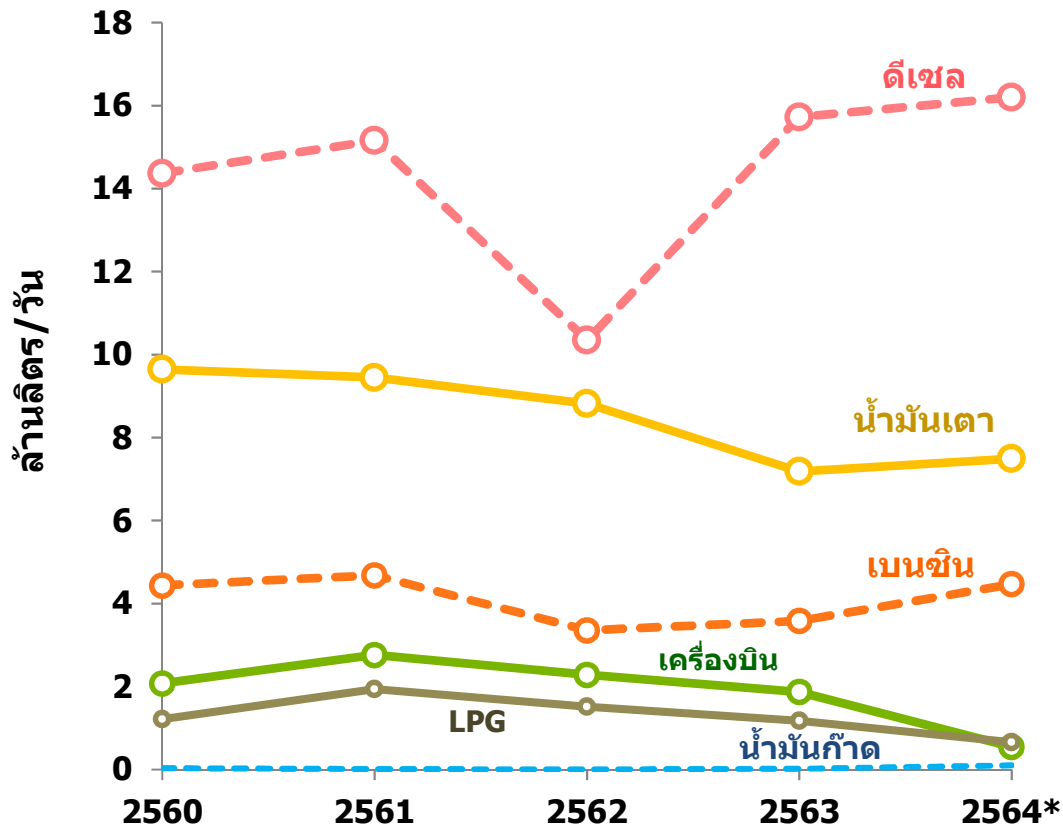
รวมทั้งสิ้น 6 ล้านลิตร/วัน

* เดือน ม.ค.-ก.ค.

หมายเหตุ : ปี 2563 การนำเข้าน้ำมันสำเร็จรูปส่วนใหญ่ลดลง เนื่องจากการผลิตในประเทศมีเพียงพอกับความต้องการใช้ที่ชะลอตัวลง

การนำเข้าน้ำมันสำเร็จรูป 19.8%

การส่งออกน้ำมันสำเร็จรูป

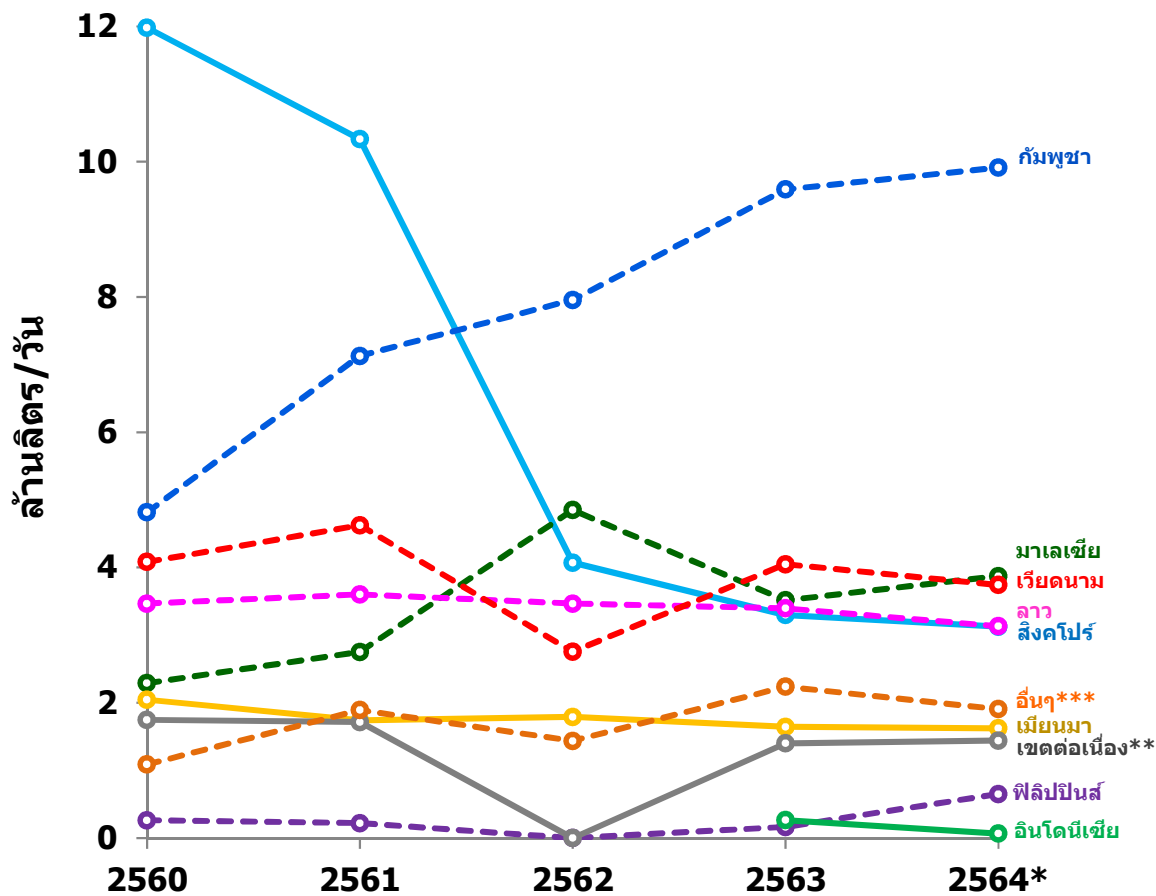


รวมทั้งสิ้น 29 ล้านลิตร/วัน

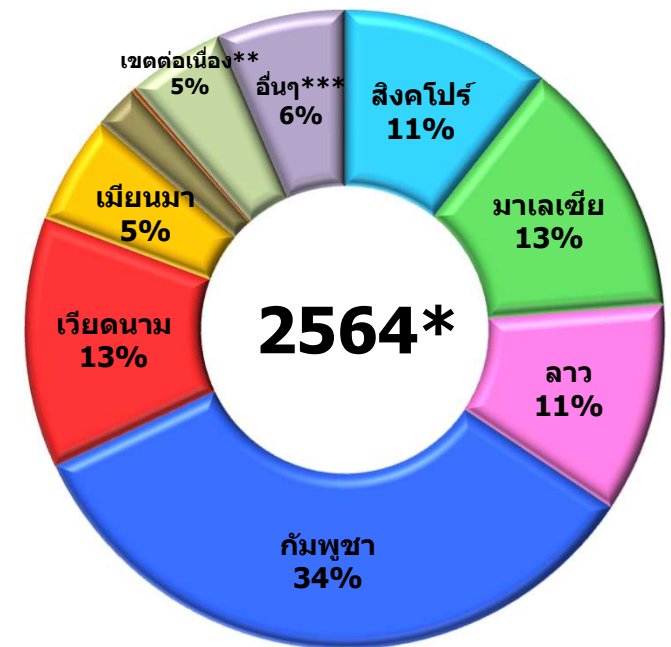
* เดือน ม.ค.-ก.ค.

การส่งออกน้ำมันสำเร็จรูป 7.8%

การส่งออกน้ำมันสำเร็จรูปของไทยแยกรายประเทศ



สัดส่วนการส่งออกน้ำมันสำเร็จรูปรายประเทศ



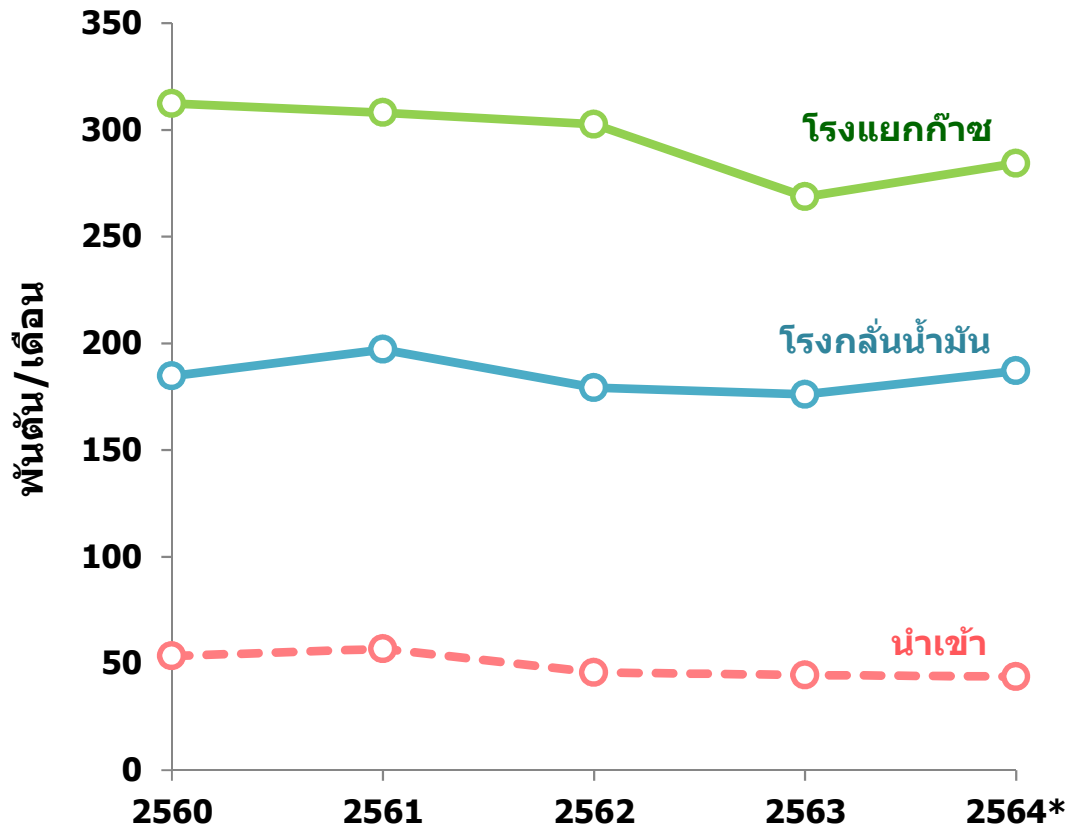
** เขตต่อเนื่อง หมายถึงพื้นที่เขตต่อเนื่องที่เกินกว่า 12 ไมล์ทะเล
*** อื่นๆ ได้แก่ จีน เกาหลีใต้ ฯลฯ

* เดือน ม.ค.-ก.ค.

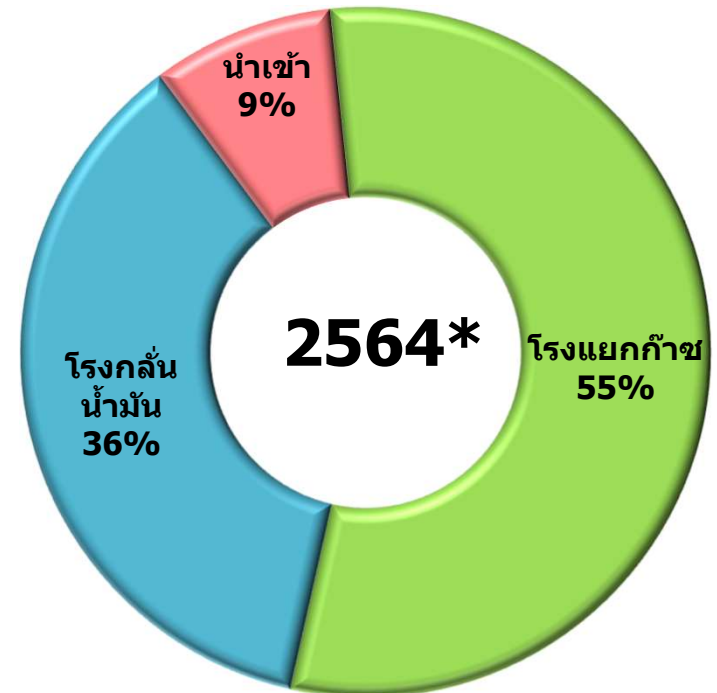


89% ส่งออกประเทศในอาเซียน ได้แก่ กัมพูชา มาเลเซีย เวียดนาม ลาว สิงคโปร์ เมียนมา ฟิลิปปินส์ และอินโดนีเซีย

การจัดการ LPG



สัดส่วนการจัดการ LPG



รวมทั้งสิ้น 515 พันตัน/เดือน

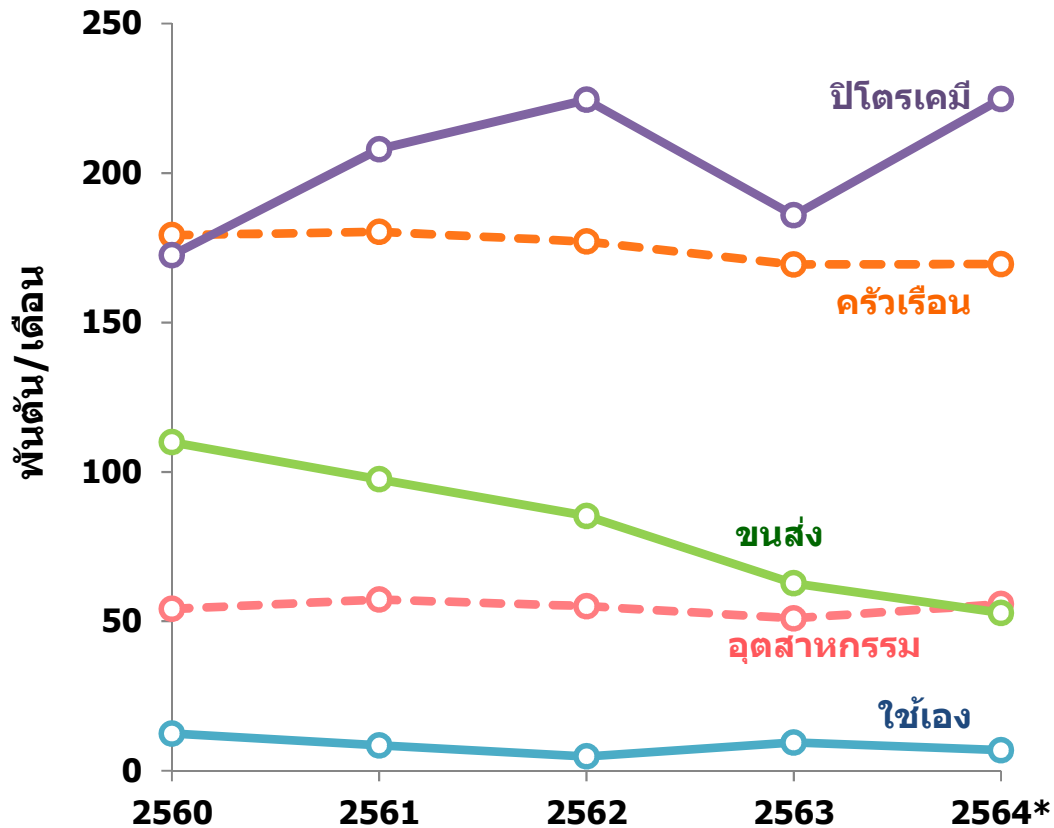
* เดือน ม.ค.-ก.ค.



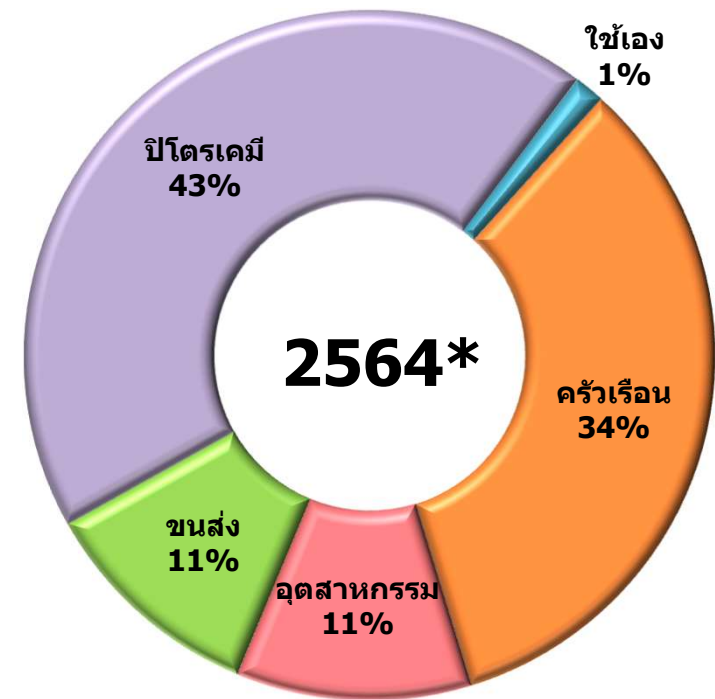
การจัดการ LPG  8.2%

หมายเหตุ : 1. LPG หมายถึง LPG โพรเพน และบิวเทน
2. ตั้งแต่ 1 ส.ค. 2560 เริ่มนโยบายเปิดเสรีธุรกิจ LPG ทั้งระบบ

การใช้ LPG



สัดส่วนการใช้ LPG



* เดือน ม.ค.-ก.ค.



หมายเหตุ : 1. LPG หมายถึง LPG โพรเพน และบิวเทน
2. ใช้เอง หมายถึง ผู้ผลิตใช้เป็นเชื้อเพลิงในกระบวนการผลิตเอง